

Súprava automatickeho riadenie FJDynamics



- **Kontrolné riešenie ISOBUS**

Riešenie riadenia FJD ISOBUS je kompatibilné riadenie aplikácií, ktoré umožňuje vzájomnú komunikáciu softvéru, vozidiel a náradia.

- **Kompenzácia terénu**

Súprava automatickeho riadenie využíva senzor IMU na výpočet skutočnej polohy vozidla, aby pomohla minimalizovať vynechania a prekrytia v oblastiach s valivým terénom, svahmi a nerovným

- **Otočenie vozidla o automatickú jazdu**

Sada automaticky identifikuje hrany poľa a po importovaní pomocných čiar vykoná plánovanie cesty. Keď vozidlo dosiahne bod obratu, operátor musí iba šliapnuť na brzdu, potom je vozidlo schopné automaticky sa otočiť bez akejkoľvek manuálnej činnosti.

- **Precízne poľnohospodárstvo založené na AI Vision (voliteľné)**

- Špičková technológia fúzie senzorov kombinujúca RTK a videnie.
- Vedenie vozidla pomocou vizuálneho hĺbkového učenia, plodín a burín by sa dalo rozlíšiť ako použitie hlbokého učenia založeného na videní na zníženie používania hnojív a herbicídov pri maximalizácii

- **Diaľkové ovládanie a bezpilotný režim (voliteľné)**

Bezdrôtové diaľkové ovládanie na diaľku a vyhýbanie sa prekážkam umožňujú diaľkové ovládanie vozidla alebo prechod do úplne autonómneho režimu.

- **Umiestnenie na úrovni centimetra**

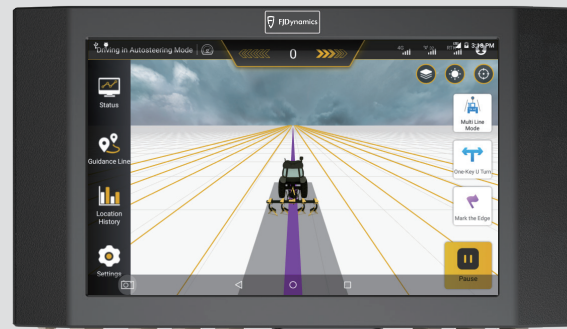
Pomocou satelitných signálov na presné určovanie polohy môže súprava automaticky upravovať smer jazdy vozidla. Presnosť prevádzky je až 2,5 cm.

- **Rozsiahla prispôsobivosť**

Sada je vhodná pre rôzne značky poľnohospodárskych strojov a pre všetky terénne

Video pripojenie

Pripojenie diaľkového ovládača



Kamera 4G

GNSS anteny
Prenosná základná
RTK stanica

AI Vision kamery



Parameter	Spec.
Model	FJ-A100
Rozmery	198mm*100mm*75mm
Váha	812g
Pracovná teplota	-20°C~70°C
FOV	Horizontal 87.5, vertical 47.5
Verzia	OTA
Detekcia svetla	√
Online údržba	√



V režime diaľkového ovládania a bezobslužného režimu sa aktivuje radar s milimetrovými vlnovými dĺžkami, ktorý identifikuje prekážky a aktivuje poplach v reálnom čase.



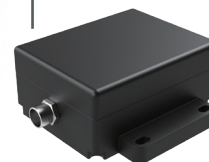
Ovládací terminál



GNSS anteny



Elektrický volant



Modul senzorov

Pracovné scenáre



Položka	Jednotka	Špecifikácia
Ovládací terminál	Rozmery	300 x 190 x 43mm
	Obrazovka	10.1" LCD obrazovka s LED podsvietením
	/	1280 x 800 pixels
	Napájanie	10V ~ 30V
	Sieťový modul	4G, kompatibilné s 2G / 3G
	Vodotesné a prachotesné	IP65
	Prevádzková teplota	-30 °C ~ + 75 °C
	Skladovacia teplota	-40 °C ~ + 85 °C
Senzor uhla	Vodotesné a prachotesné	IP67
	Prevádzková teplota	-40 °C ~ + 85 °C
IMU	Napätie	5V
Elektrický volant	Napätie	12/24 VDC
	Prevádzková teplota	-20 °C ~ + 70 °C
	Skladovacia teplota	-55 °C ~ + 85 °C
GNSS anteny	Frekvencia	GPS L1 / L2, GLONASS L1 / L2, BDS B1 / B2 / B3
	Prevádzková teplota	-40 °C ~ + 85 °C
	Skladovacia teplota	-55 °C ~ + 85 °C

Súprava automatickeho riadenie FJDynamics



Inovačný navigačný
systém pre autonómne
riadenie na svete



Vysoká kompatibilita
s rôznymi typmi
poľnohospodárskych
vozidiel



Presnosť polohovania na
úrovni centimetra až 2,5
cm

